



Dopad pandemie COVID - 19 na zaměstnanost v České republice

Boleslav Vraný

Hnutí Křesťan a práce, ČR

Klíčová data a kroky - ČR

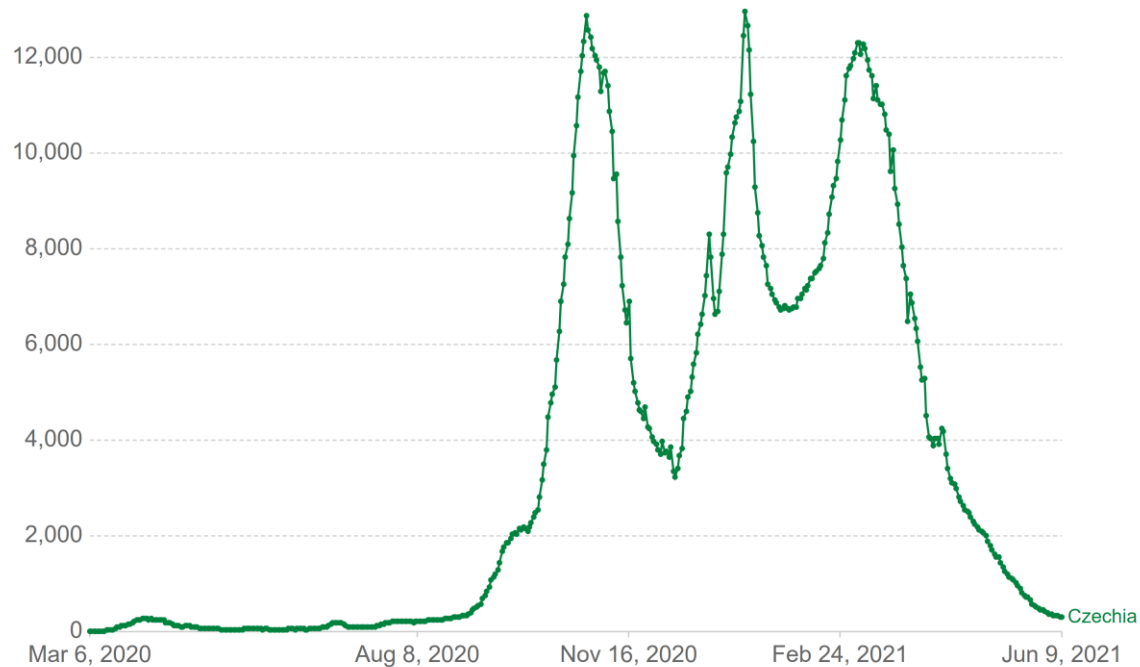
- 1.3.2020: první tři případy v ČR
- 11.3.2020: uzavření škol
- 12.3.2020: nouzový stav
- 14.3.2020: zákaz provozu restaurací a obchodů
- 16.3.2020: uzavřeny státní hranice
- 27.12.2020: Začátek očkování
- 26.2.2021: Pandemický zákon
- 3.3.2021: Zavedení testování ve firmách a školách

Průběh pandemie v ČR

Daily new confirmed COVID-19 cases

Shown is the rolling 7-day average. The number of confirmed cases is lower than the number of actual cases; the main reason for that is limited testing.

Our World
in Data



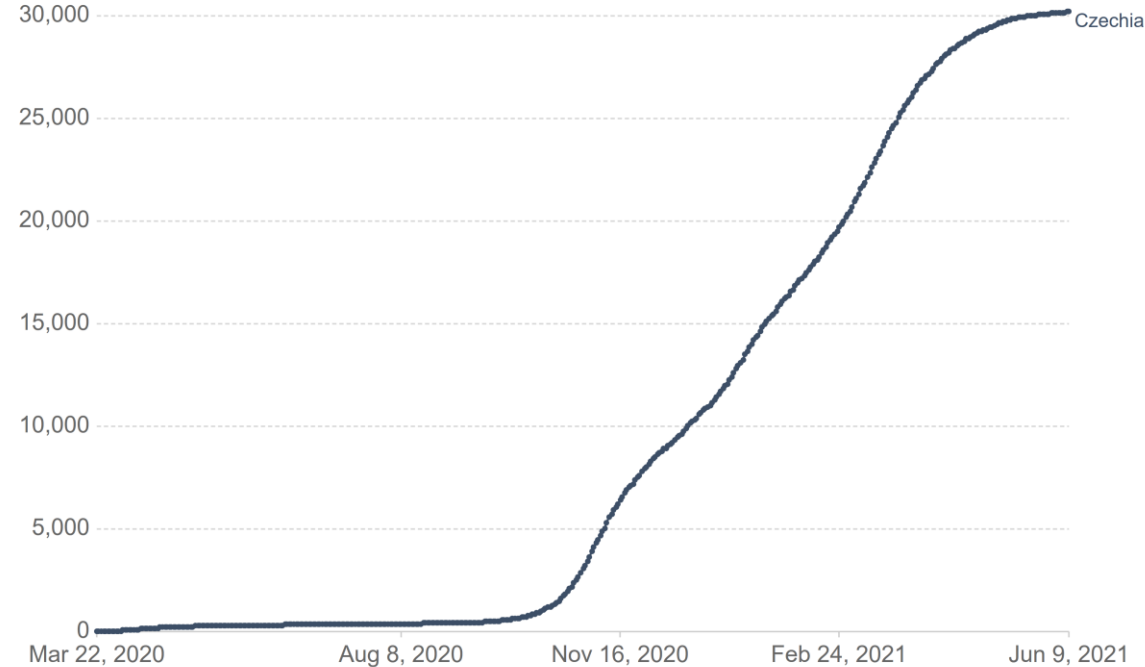
Source: Johns Hopkins University CSSE COVID-19 Data

CC BY

Cumulative confirmed COVID-19 deaths

Limited testing and challenges in the attribution of the cause of death means that the number of confirmed deaths may not be an accurate count of the true number of deaths from COVID-19.

Our World
in Data

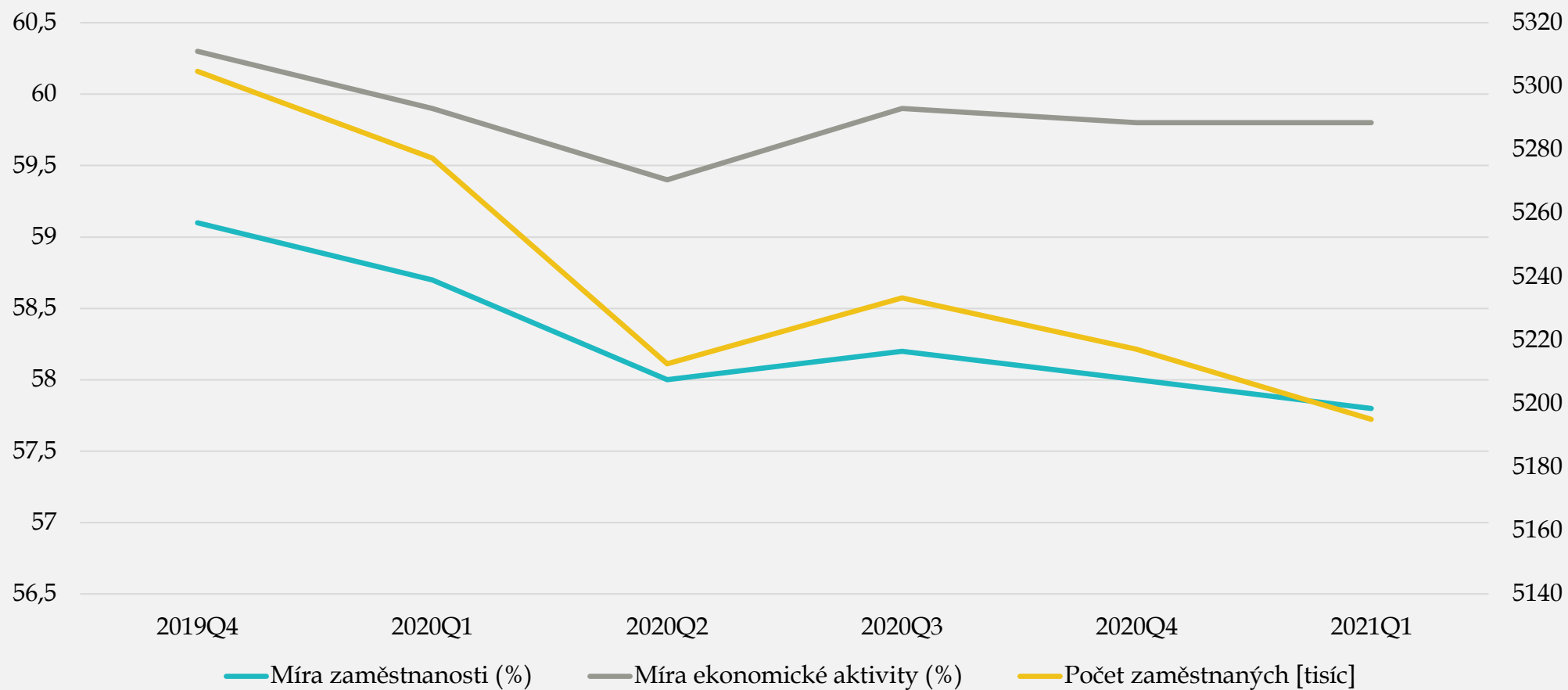


Source: Johns Hopkins University CSSE COVID-19 Data

CC BY

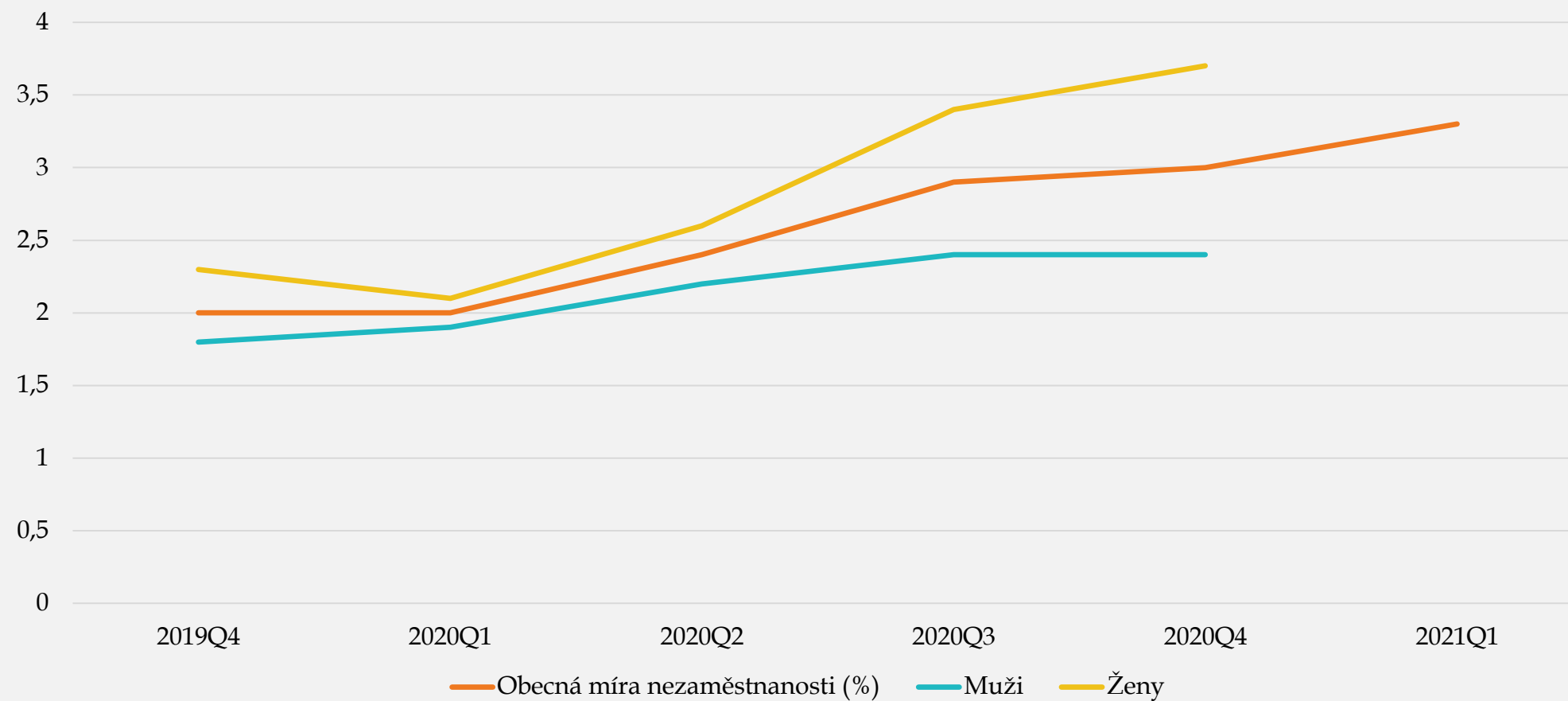
Zdroj: Our World in Data

Míra zaměstnanosti a ekonomické aktivity



Zdroj: ČSÚ

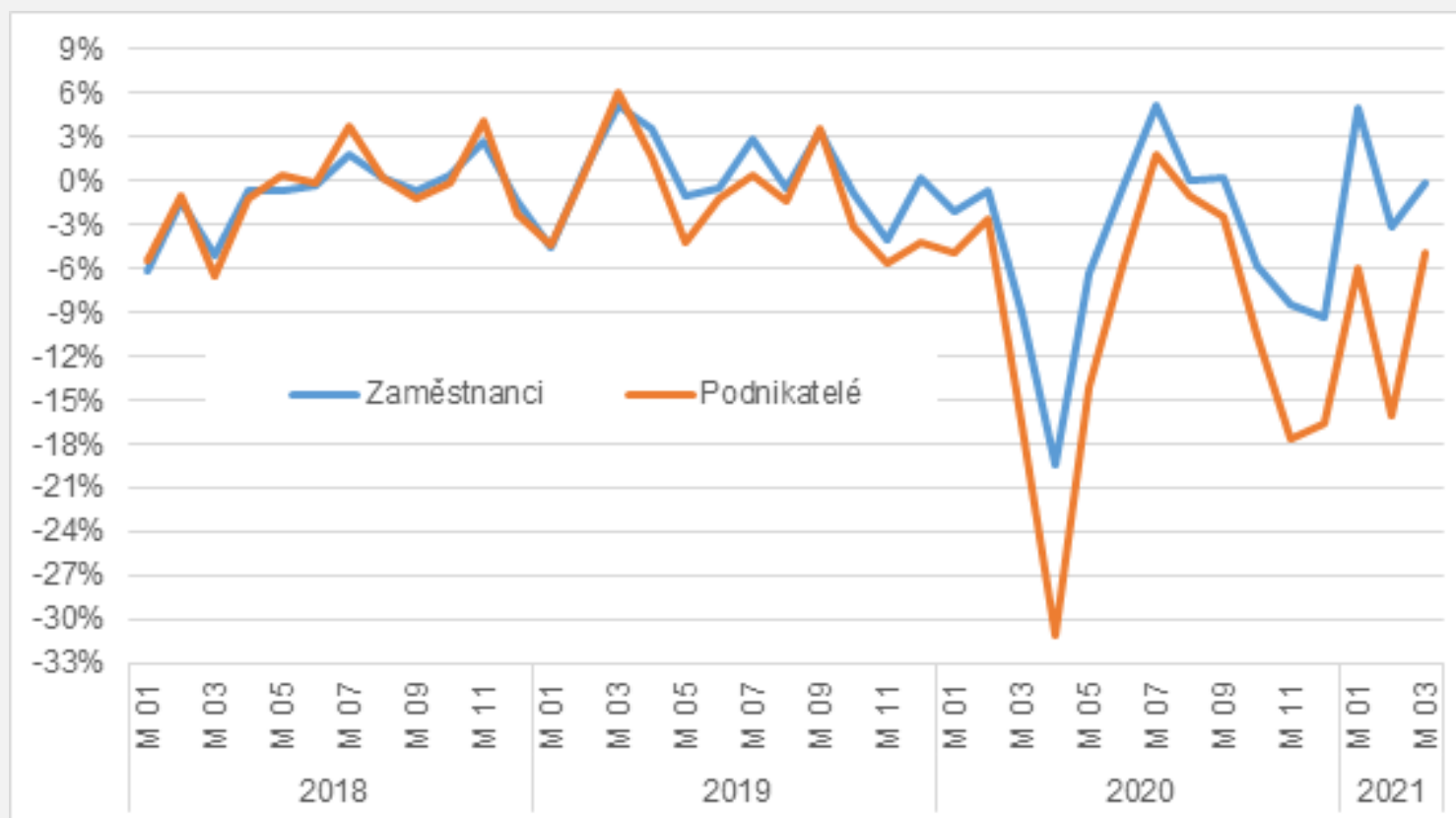
Obecná míra nezaměstnanosti (%)



Zdroj: ČSÚ

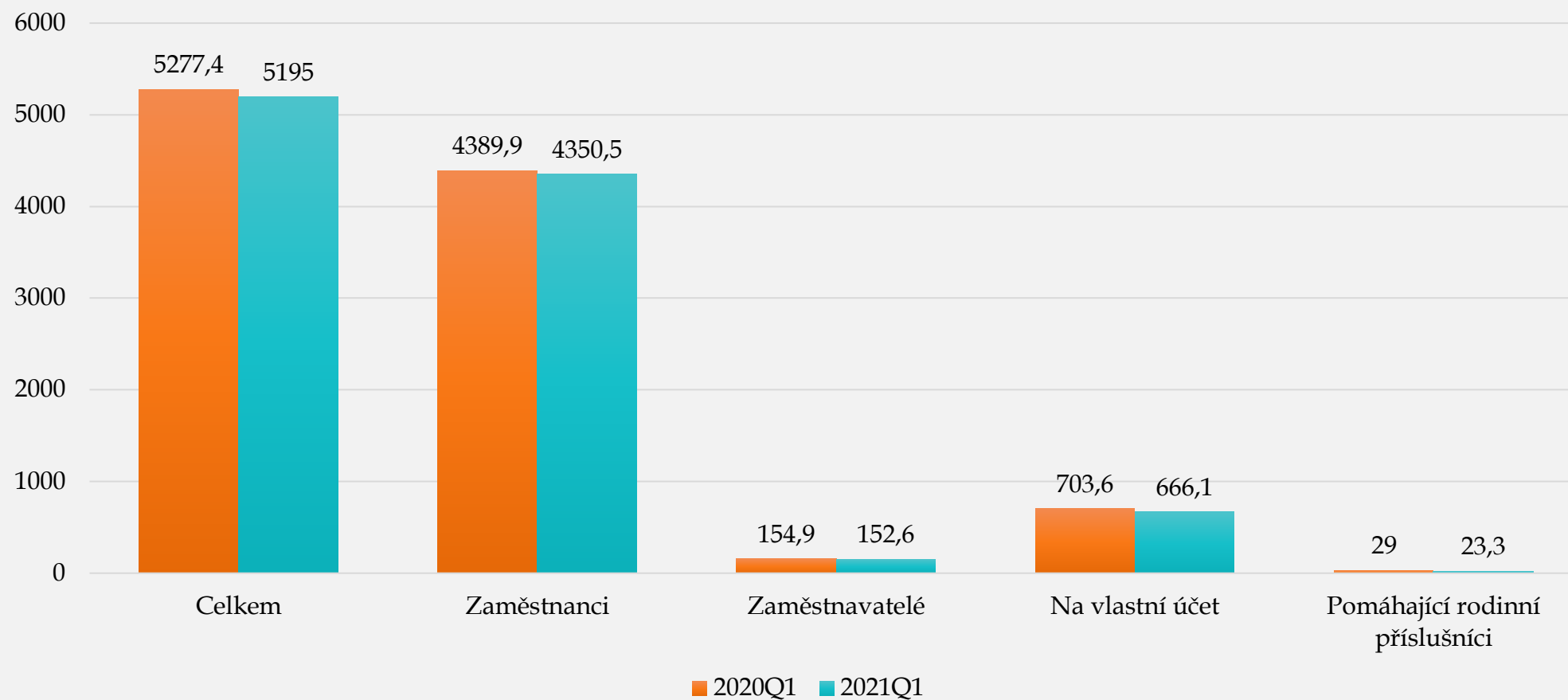
Skutečně odpracované hodiny

Skutečně odpracované hodiny za týden v hlavním zaměstnání



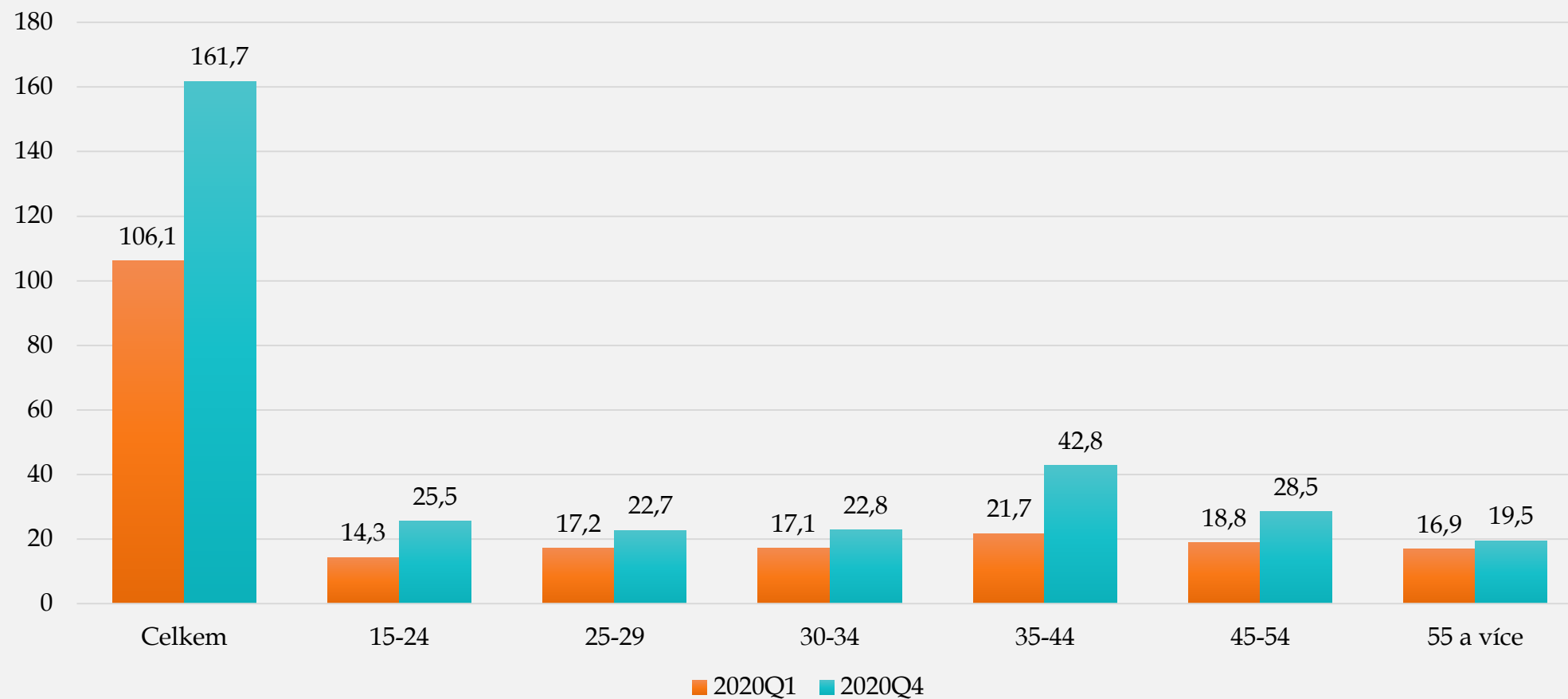
Zdroj: ČSÚ

Postavení v zaměstnání [tisíce osob]



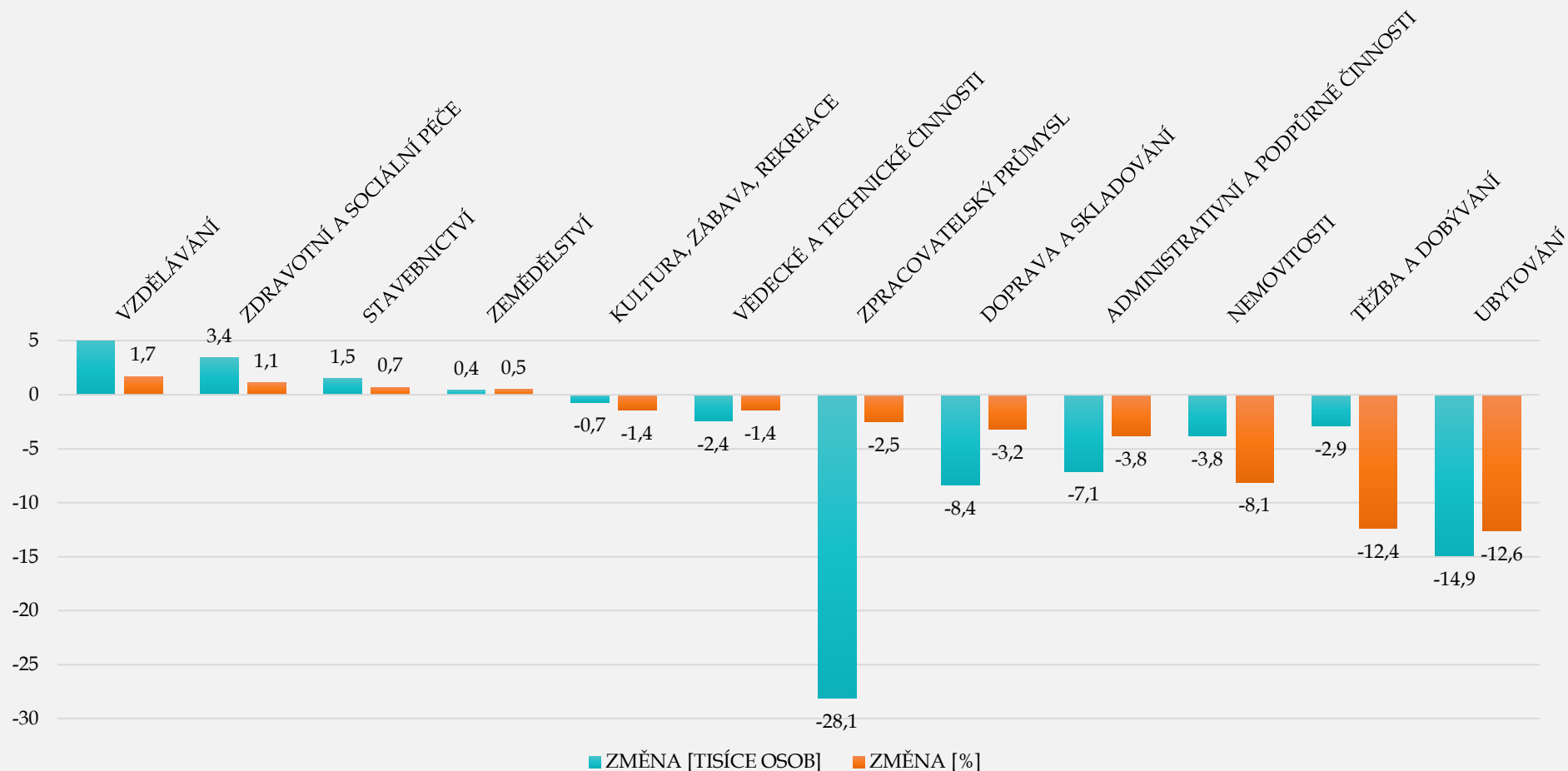
Zdroj: ČSÚ

Nezaměstnaní podle věku [tisíce osob]

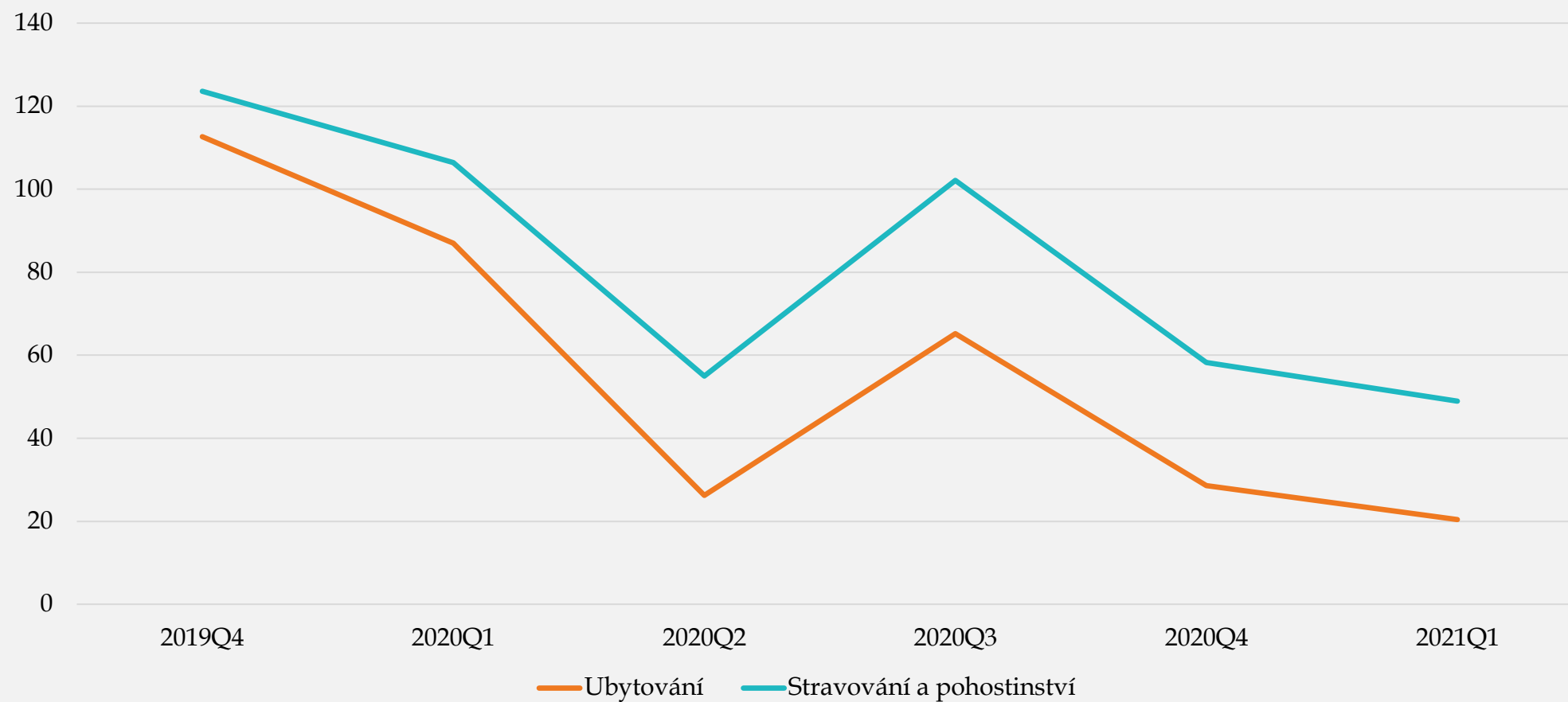


Zdroj: ČSÚ

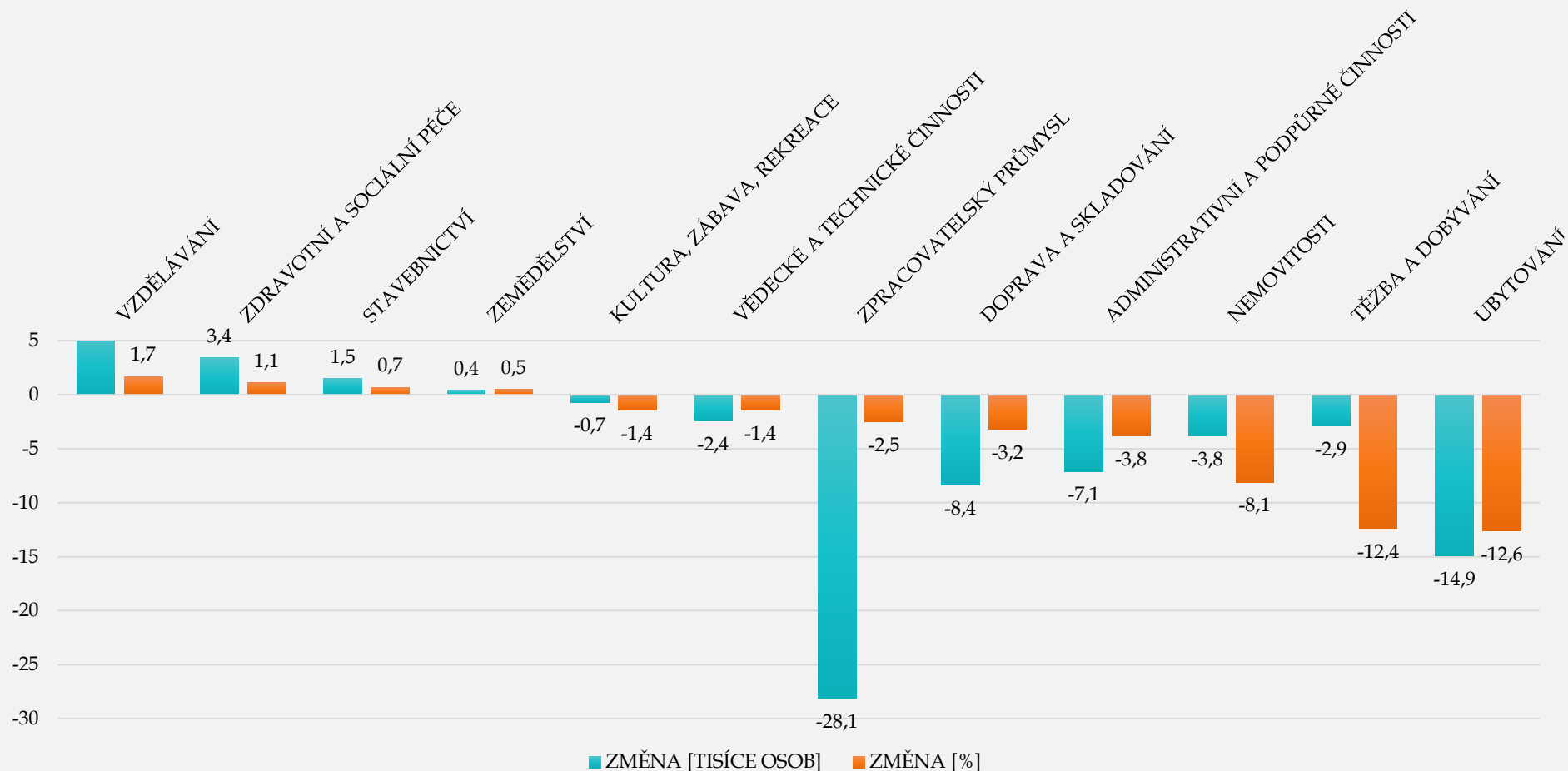
Meziroční srovnání počtu zaměstnanců podle odvětví



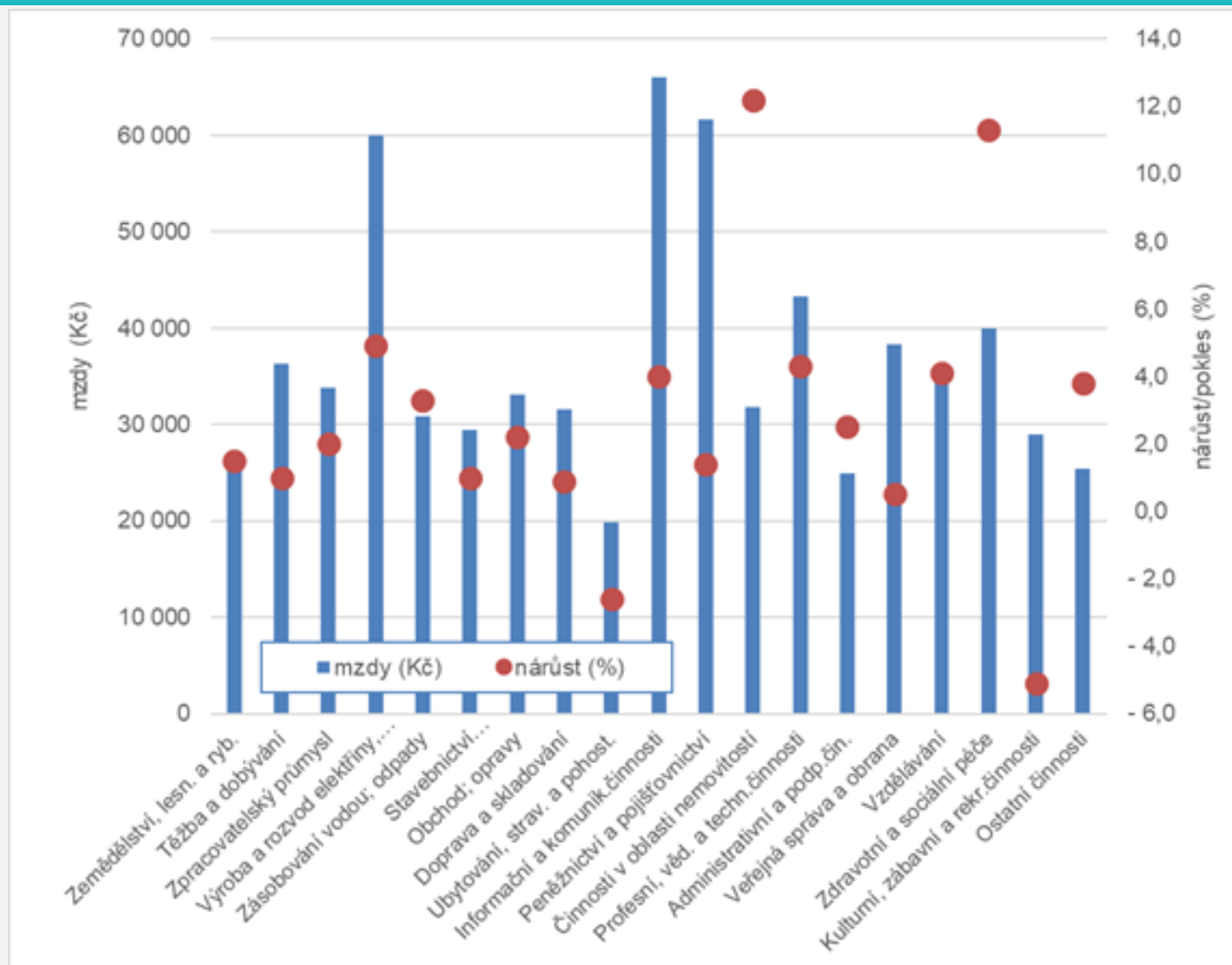
Tržby v sektorech ubytování a pohostinství [mld Kč]



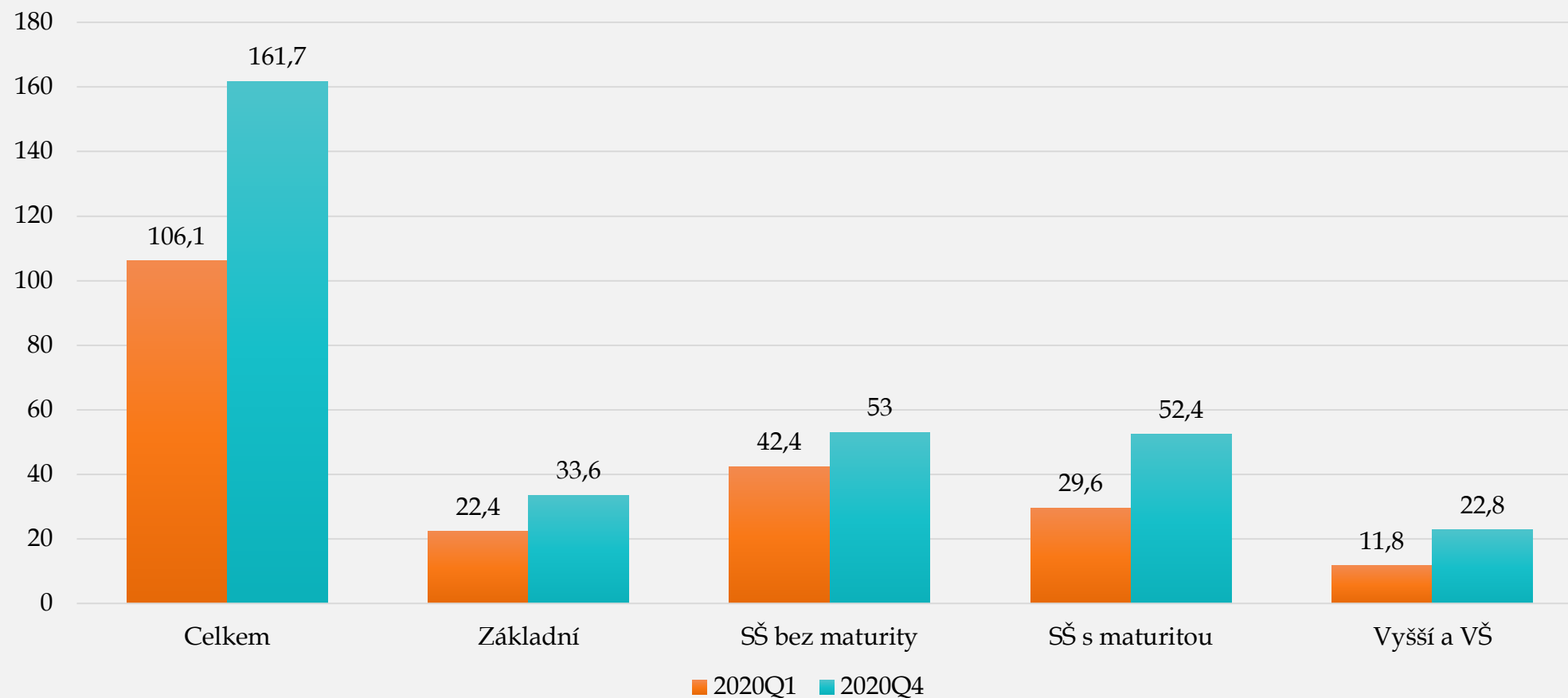
Meziroční srovnání počtu zaměstnanců podle odvětví



Vývoj mezd v jednotlivých odvětvích



Nezaměstnaní podle vzdělání [tisíce osob]



Zdroj: ČSÚ

Výhled do budoucna

- Další vlna ???
- 30 tisíc mrtvých, další se potýkají se zdravotními následky
- Žáci a studenti téměř rok mimo školu
- Dopady home office na psychiku
- Rezignace na rozpočtovou odpovědnost
 - Nekoncepčnost
 - Značné narušení příjmové stránky
 - Obrovské výdaje, mnohdy nesouvisející s covidem
 - Brzy může být potřeba zvyšovat daně

Výhled do budoucna

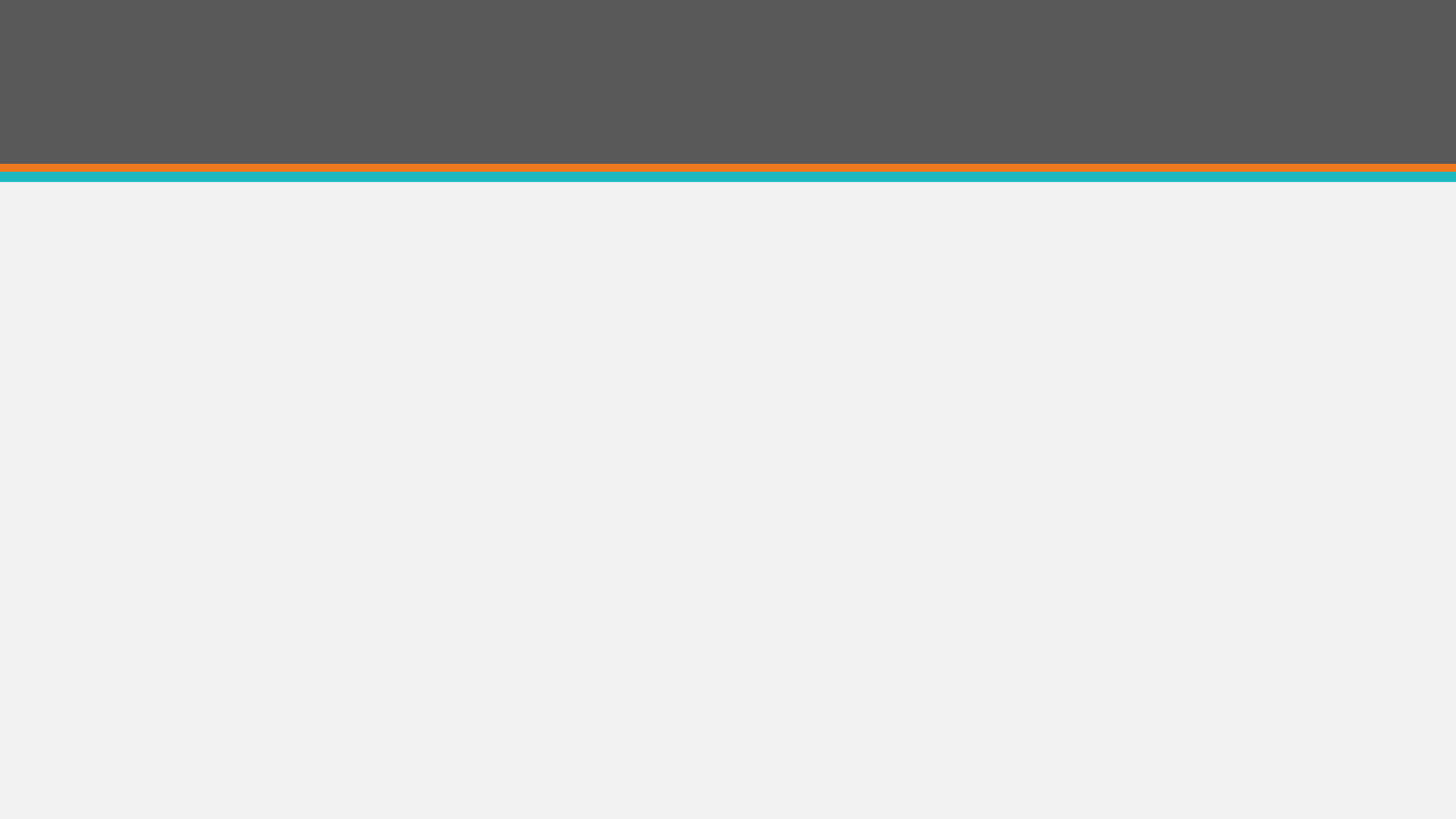
- Globální změny
 - Růst cen komodit, narušení řetězců, inflace
 - Zelená tranzice, digitalizace
 - Lokalizace výroby, zkracování řetězců
- Rušení podpůrných programů
 - Která odvětví a podniky zachraňovat, která ne?
- Program obnovy EU
 - ČR dostane zhruba tolik, o kolik se sama připravila daňovými škrty
 - Národní plán obnovy velmi roztržitý, náročný na administraci
 - Zdá se, že supluje daňové škrty

Obavy ze závislosti na zahraničních dodavatelích

- Strategická nevýhoda až bezpečnostní riziko
- Snadné narušení
- Řada firem neznala své dodavatelské řetězce
- Oživeno téma lokalizace výroby
 - Proinflační, protože přesun výroby do zemí s dražší výrobou
 - Cena za bezpečnost nebývá nízká

Výhled do budoucna

- Ekonomika aktuálně roste
 - Průmyslová výroba roste, už téměř na úrovni před covidem
 - Roste i export
 - Stavebnictví dále klesá
 - Návrat do restaurací a hotelů se nekoná
- Pokračuje nedostatek lidí
 - inženýři, IT specialisté, lékaři
 - certifikovaní specialisté - svářeči, technici, mechanici, řidiči, účetní
 - Logistika



XXXX

- Vítězové
 - IT, výroba zdravotnických pomůcek, e-commerce
- Poražení
 - turistický sektor, veletrhy, letectví nebo automobilový průmysl
 - země s vyšším podílem zpracovatelského průmyslu, jakož i ekonomiky vyrábějící s nízkou přidanou hodnotou

- Nabídkový šok – nejde vyrábět
 - Zavřené továrny, narušené dodavatelské řetězce
 - Týkalo se i potravin – dovoz, sezónní dělníci
- Poptávkový šok – nejde nakupovat
 - Naštěstí nákupy přes internet
 - Výpadek příjmů, úspory, obavy o budoucnost
- Kurzový šok
 - Oslabení koruny během března z 25,467 na 27,792 CZK/EUR
 - „na straně reálné ekonomiky (vývozu) tlumí negativní efekty ochabnutí zahraniční poptávky (díky zvýšenému korunovému výnosu za realizované exporty) a na inflační frontě tlumí slabší kurz zpomalení růstu cen, které by bylo kvůli poptávkové dezinflaci ještě větší.“